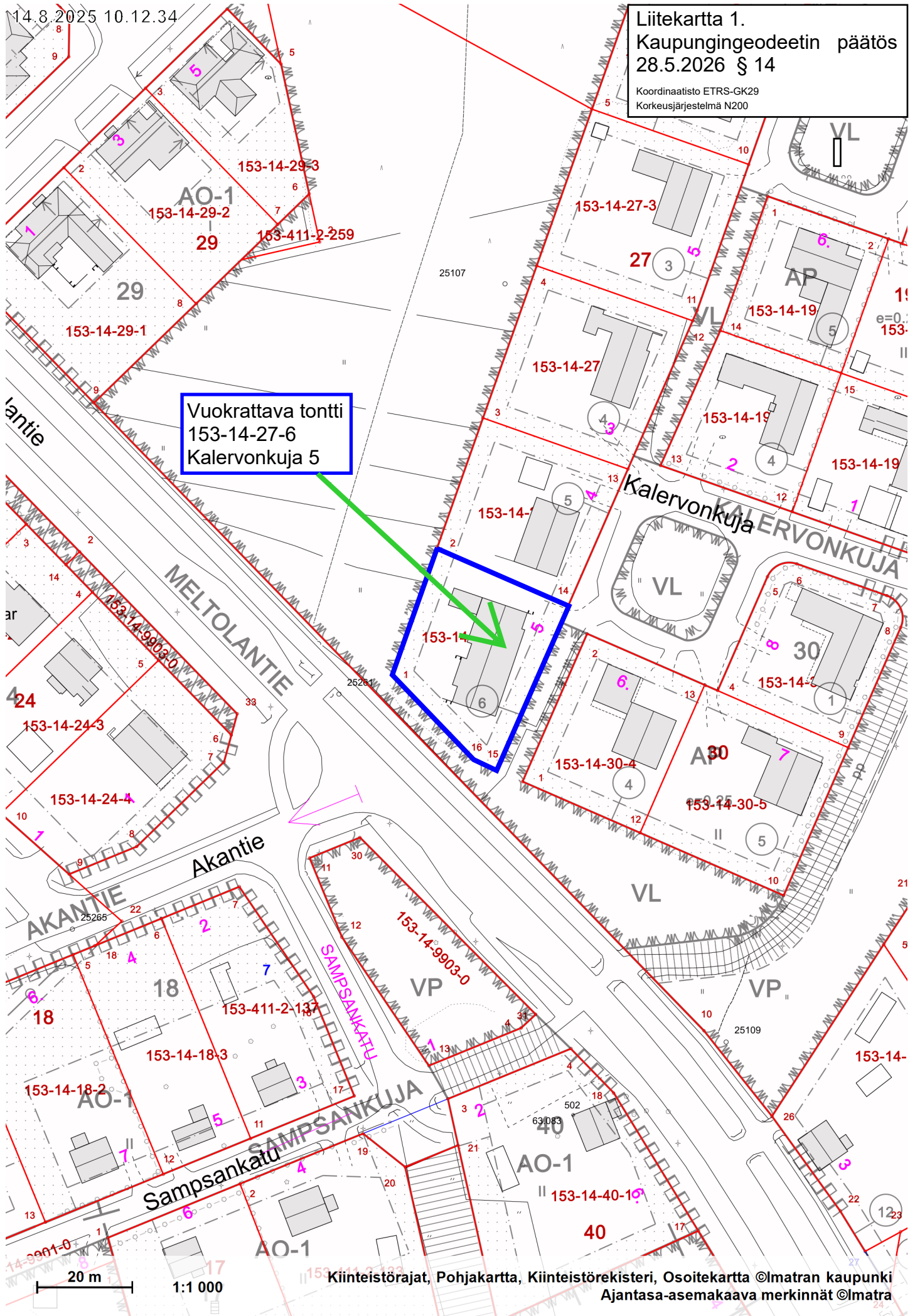


14.8.2025 10.12.34

Liitekartta 1.
Kaupungingeodeetin päätös
28.5.2026 § 14
Koordinaatisto ETRS-GK29
Korkeusjärjestelmä N200



Vuokrattava tontti
153-14-27-6
Kalervonkuja 5

20 m
1:1 000

Kiinteistörajat, Pohjakartta, Kiinteistörekisteri, Osoitekartta ©Imatran kaupunki
Ajantasa-aseமாகায়া merkinnät ©Imatra